



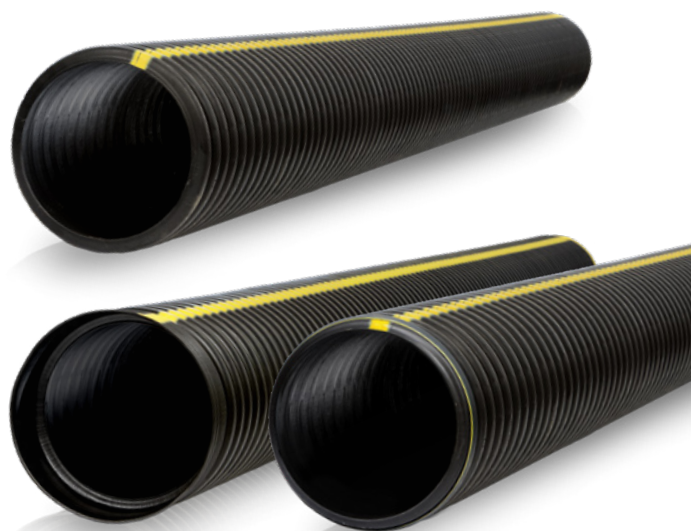
Soluciones Para Aguas Pluviales / Captación y Conducción / **Doble Pared**

GOLDFLO®

Goldflo® ofrece un rendimiento insuperable para la conducción y gestión de las aguas pluviales. Está diseñado y fabricado con métodos de vanguardia que garantizan el máximo rendimiento de los materiales y el máximo desempeño estructural.

Extremo Liso de Doble Pared

El extremo liso de doble pared es un tubo de plástico de polietileno de alta densidad fabricado conforme a los estrictos requisitos de las normas AASHTO M294, AASHTO M252 y ASTM F2306, lo que le garantiza que recibirá un producto de calidad y alto rendimiento. Goldflo está disponible con una configuración de junta estanca al suelo en 4 pulgadas - 36 pulgadas.



Campana y Espiga Integradas de Doble Pared

Con los extremos de campana y espiga integrados Goldflo se fabrica conforme a los requisitos más estrictos de la norma AASHTO M294 o ASTM F2306, junto con los requisitos de las pruebas de laboratorio hermético ASTM D3212, por lo que son ideales para proyectos en los que el bajo costo, la alta eficacia de la instalación, la alta calidad del producto y el máximo rendimiento hermético son críticos.

Goldflo® Configuraciones Disponibles

	Diámetro(s)	Longitud estándar (pies)	Conexión	Características de la tubería	Material	Estándares*
Extremo liso	4" - 36"	20'	Acoplador [†] Hermeticidad al suelo Hermeticidad al agua	Doble pared Sin perforar Perforado	Polietileno de alta densidad (HDPE)	AASHTO M294 AASHTO M252 ASTM F2306
Integrado Campana y espiga	4" - 60"	20'	Junta Hermeticidad al agua	Doble pared Sin perforar Perforado	Polietileno de alta densidad (HDPE)	ASTM F2306 AASHTO M252 AASHTO M294 ASTM F477 ASTM D3212

*Longitudes más cortas disponibles en algunas localidades. Algunas configuraciones pueden ser pedidos especiales.; † Los acopladores se venden por separado.; *Ver al dorso las normas de rendimiento.*

Soluciones Para Aguas Pluviales / Captación y Conducción / Doble Pared

Características y Beneficios

- El valor "n" de Manning de 0.012 permite una mayor capacidad de caudal y reduce la acumulación de sedimentos o residuos
- Oferta completa de accesorios estándar y a medida para satisfacer sus necesidades específicas y reducir la fabricación sobre el terreno y las costosas estructuras
- Varias opciones de unión permiten una instalación rápida y sencilla, lo que reduce los costos al tiempo que aumenta la eficacia
- El material HDPE es resistente a la oxidación, la corrosión y el deterioro
- Su ligereza y fácil manipulación sobre el terreno ahorra tiempo, mano de obra y permite el uso de equipos más pequeños, al tiempo que contribuye a un entorno de trabajo más seguro

Rendimiento

La tubería Goldflo® cumple con lo siguiente:

- **ASTM F2306:** Especificaciones Estándar para Tubería y Accesorios de Polietileno (PE) corrugado anular de pared perfilada de 12 pulgadas - 60 pulgadas (300 - 1500 mm) para aplicaciones de alcantarillado pluvial de flujo por gravedad y drenaje subsuperficial 12" - 60" (300 - 1500 mm)
- **AASHTO M252:** Especificación estándar para tuberías de polietileno corrugado para drenaje, de 4 pulgadas - 10 pulgadas (100 - 250 mm) de diámetro
- **AASHTO M294:** Especificación estándar para tuberías de polietileno corrugado, de 12 pulgadas - 60 pulgadas (300 - 1500 mm) de diámetro
- **ASTM F477:** Especificación estándar para juntas elastoméricas (empaquetaduras) para la unión de tuberías de plástico
- **ASTM D3212:** Especificación estándar para juntas de tuberías de plástico para drenaje y alcantarillado que utilizan juntas elastoméricas flexibles

Más acerca de Goldflo®

Videos de instalación
Documentos de instalación
Especificaciones
Notas Técnicas

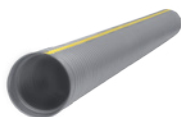


Los productos Prinsco están totalmente respaldados por nuestro equipo de ingeniería y están diseñados, fabricados y probados para satisfacer/exceder las necesidades de alto rendimiento del mercado de la construcción. Los equipos de ingeniería, control de calidad y producción de Prinsco están comprometidos con un proceso continuo de innovación y desarrollo de productos. Estamos enfocados en las necesidades actuales y futuras del mercado centradas en la sostenibilidad ambiental, la calidad del agua, la gestión de las aguas pluviales y el avance del rendimiento.

RECOLECCIÓN Y CONDUCCIÓN



GOLDFLO®
AASHTO Tubería de doble pared



GOLDPRO STORM®
Polipropileno HP de Doble Pared

TRATAMIENTO

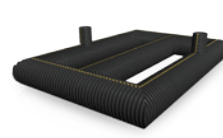


CALIDAD DE LAS AGUAS PLUVIALES
Ingeniería del tratamiento del agua

ALMACENAMIENTO



HYDROSTOR®
Cámaras Arqueadas



DETENCIÓN SUBTERRÁNEA
Sistemas de Tuberías a la Medida